

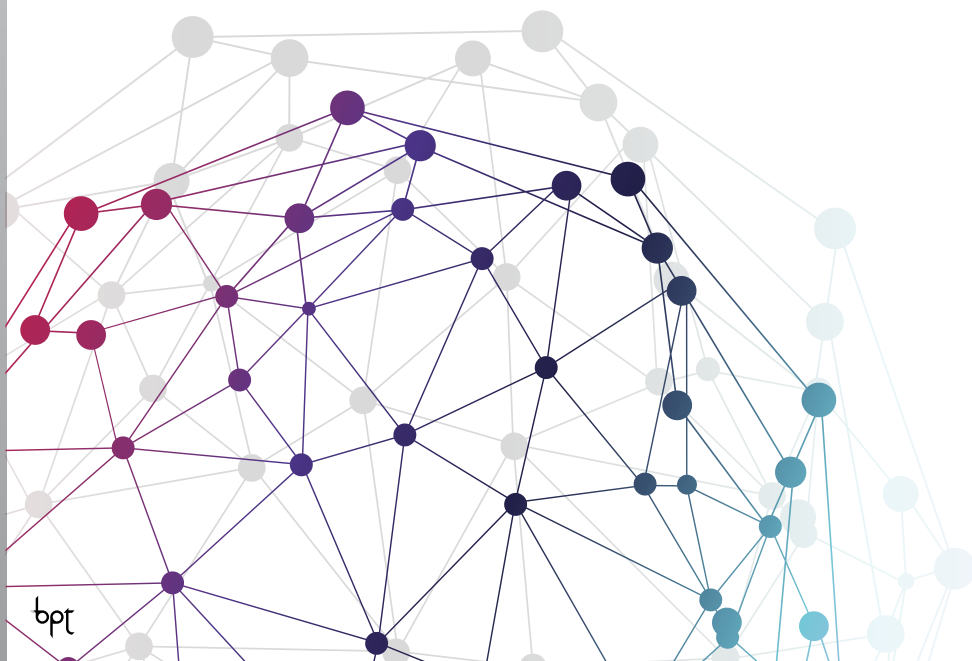


BPT E KNX: INTERLIGAÇÃO UNIVERSAL



Domótica Anti-intrusão

bpt



A DOMÓTICA E A ANTI-INTRUSÃO BPT ADOTAM A NORMA KNX



A Bpt adota KNX, a norma mundial que permite a gestão automatizada e descentralizada dos sistemas tecnológicos incluídos em qualquer tipo de estrutura construtiva (privada ou pública, de pequenas ou grandes dimensões).

KNX é uma norma aberta e em conformidade com as principais normas europeias e internacionais; encaixa-se naturalmente no sistema conceitual da construção mais avançada, sinónimo de desenvolvimento sustentável, poupança, conforto e segurança.

Através da utilização de dispositivos KNX específicos, a domótica e a anti-intrusão da Bpt são agora capazes de dialogar com todas as outras tecnologias, presentes dentro da mesma residência ou edifício, que adotem a norma KNX. O conjunto das tecnologias em comunicação entre si permite a máxima integração de funções, como:

- o controlo e a gestão dos consumos de energia;
- o controlo e a gestão da iluminação;
- o controlo e a gestão de motorizações de estores;
- o controlo e a gestão do aquecimento geral ou por zona;
- o controlo e a gestão da ventilação e do ar condicionado;
- a monitorização dos alarmes;
- o controlo e a gestão das cargas elétricas;
- a gestão de contadores de energia elétrica e gás;
- a gestão dos eletrodomésticos;
- o controlo e a gestão de sistemas de som e vídeo.

Todas as instalações KNX podem ser facilmente integradas e adaptadas às novas necessidades, em pouco tempo e com investimentos financeiros mínimos.

A DOMÓTICA BPT ALARGA OS SEUS HORIZONTES

O sistema domótico Bpt abriu-se ao mundo KNX. Com efeito, foi criada uma nova série de produtos que associa as apreciadas performances dos sistemas de vídeo portaria, domótica e segurança Bpt com a alta conectividade dos dispositivos KNX, garantindo desta forma soluções infinitas de instalação.

Os dispositivos da nova gama KNX da Bpt são os seguintes:

MITHO HA KNX

Terminal com ecrã táctil de 4,3" 16/9 para o controlo de dispositivos KNX. Instalação de parede ou de mesa. Disponível na versão em cor branco Ice e preto Fusion.



MITHO PLUS KNX

Terminal com ecrã táctil de 4,3" 16/9 para o controlo de dispositivos KNX e da vídeo portaria Bpt. Instalação de parede ou de mesa. Disponível na versão em cor branco Ice e preto Fusion.



PXKNX

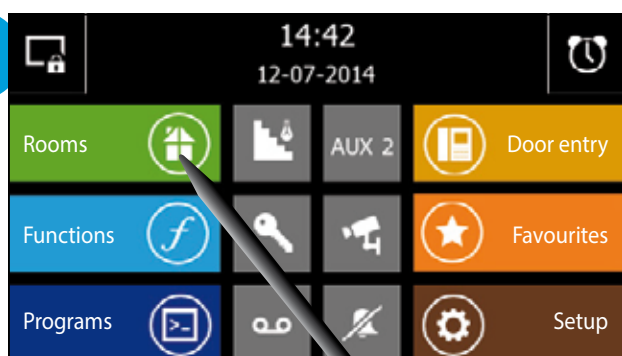
Interface de ligação de centrais anti-intrusão Proxinet aos sistemas KNX. Instalável dentro das centrais.



MITHO KNX - AS FUNÇÕES

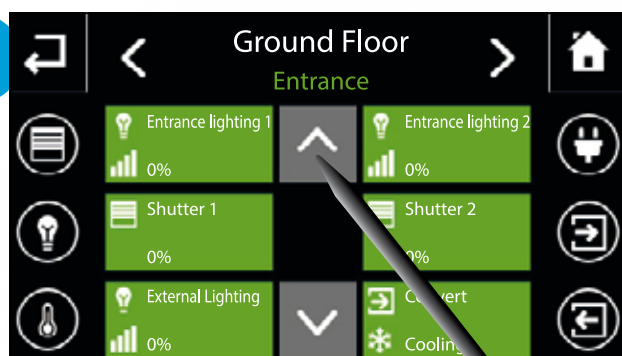
O terminal Mitho Plus permite controlar uma instalação realizada com dispositivos KNX e, ao mesmo tempo, gerir os sistemas de vídeo portaria Bpt usando uma extensão interna. De fato, ao terminal é possível ligar as placas botoneiras do sistema 2 fios X1 (Thangram, Lithos) e aceder às funções de vídeo portaria oferecidas pelo sistema: dialogar com as placas botoneiras através da função alta voz ou auscultador integrada, intercomunicação com outros terminais e atendedor de chamadas vídeo. O terminal também permite a comunicação recíproca entre os dois sistemas: um comando proveniente do sistema de vídeo porteiro permite uma ação no sistema KNX (por ex., no momento da chamada proveniente de uma placa botoneira pode ser iniciado um cenário no sistema domótico KNX); da mesma forma, uma ação realizada no sistema KNX permite um comando no sistema de vídeo porteiro.

1



A página principal permite aceder ao controlo de dispositivos domóticos KNX, usando os vários menus.

2



Usando o menu “Divisões” é possível selecionar, para cada divisão, os comandos para os dispositivos presentes geridos com o terminal.

PRINCIPAIS COMANDOS DISPONÍVEIS

- Controlo de estores e persianas
- Controlo da iluminação On/Off
- Controlo de luzes RGB

Usando o menu “Funções” é possível gerir:

- Sistema anti-roubo Proxinet
- Cenários KNX

- Controlo de termorregulação
- Comando de atuadores ON/OFF

- Controlo de cargas
- Visualização de consumos

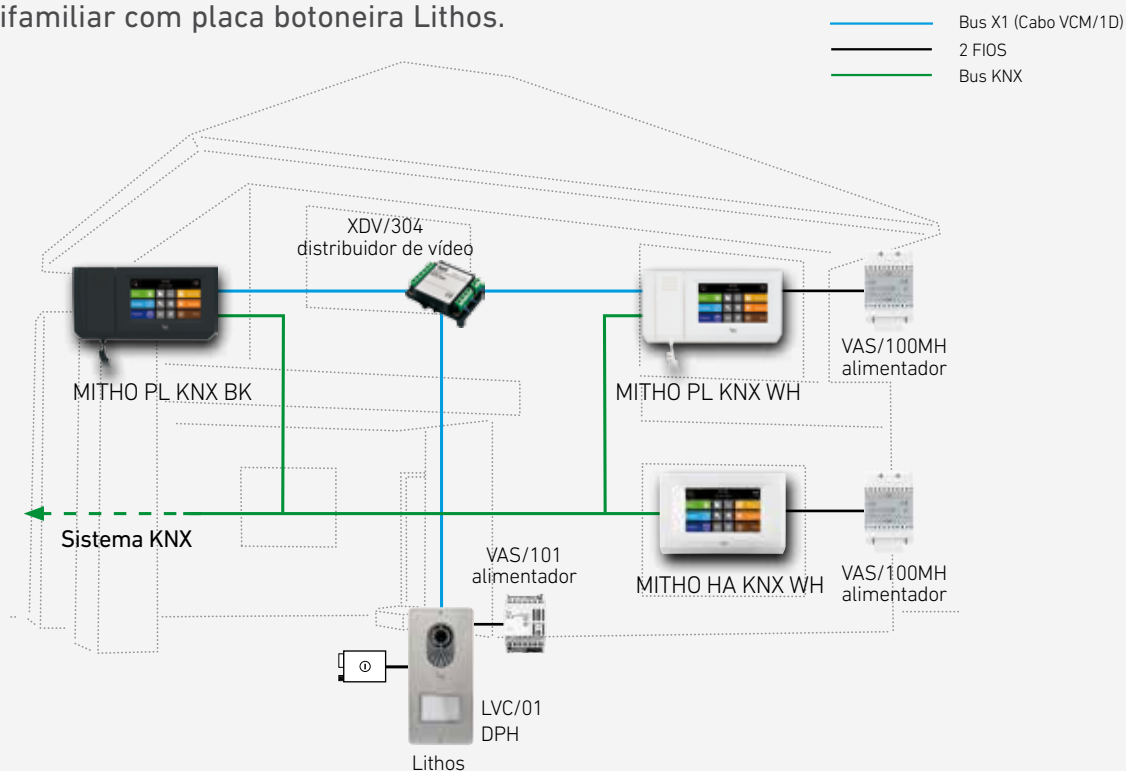
O menu “Programas” permite definir lógicas de controlo e Timers para a ativação condicionada e a tempo dos dispositivos controlados.

O terminal Mitho HA KNX dispõe das mesmas funções, exceto a de vídeo portaria.

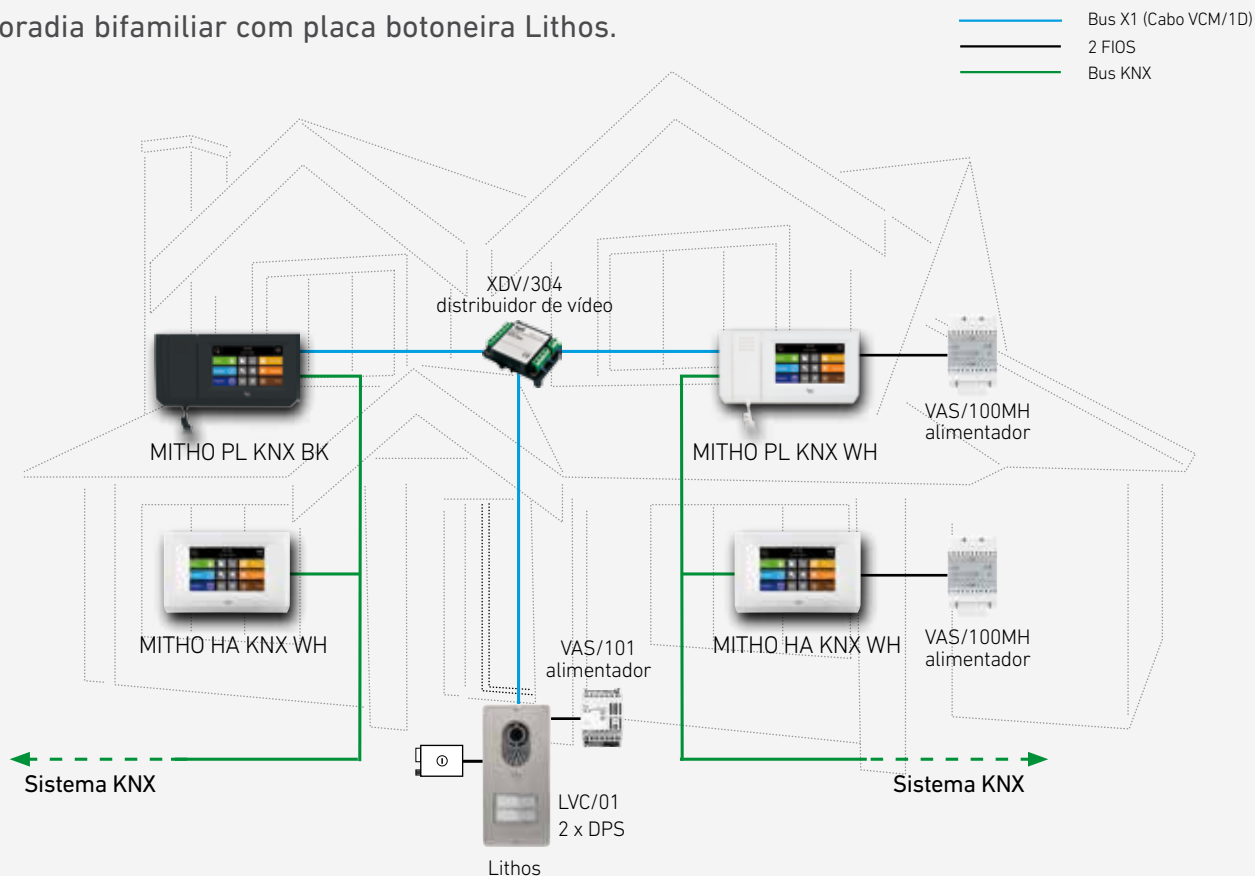
Base de dados de produto para ETS disponível no site Bpt.

EXEMPLOS DE INSTALAÇÃO

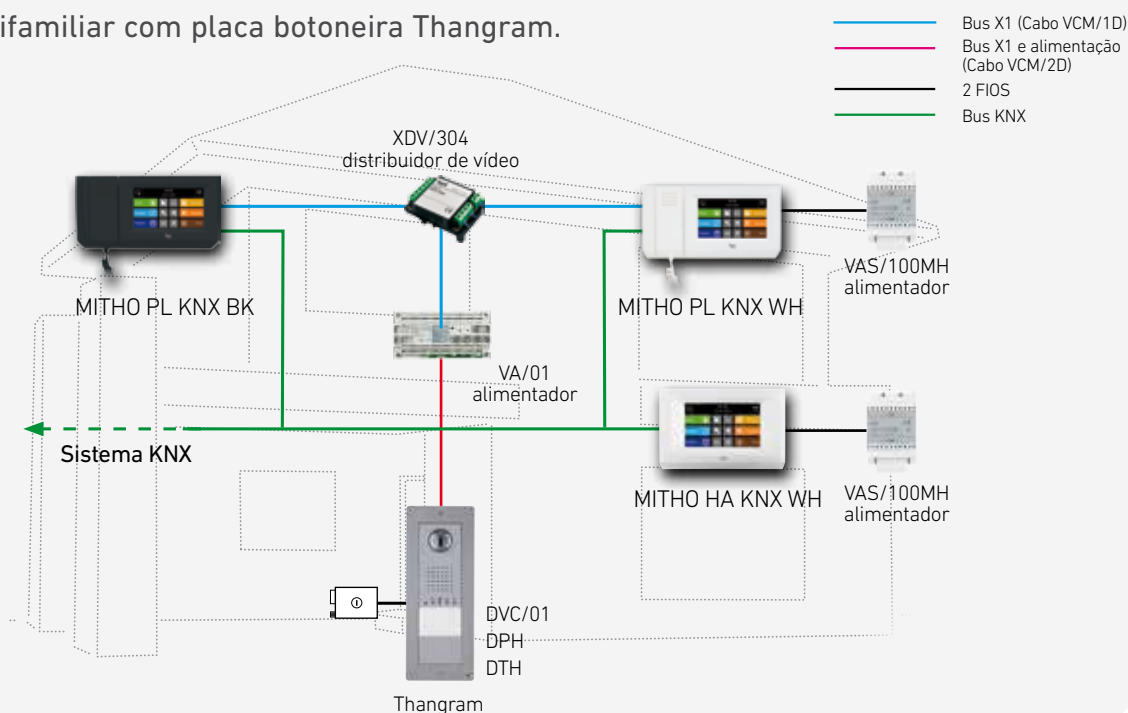
Morada unifamiliar com placa botoneira Lithos.



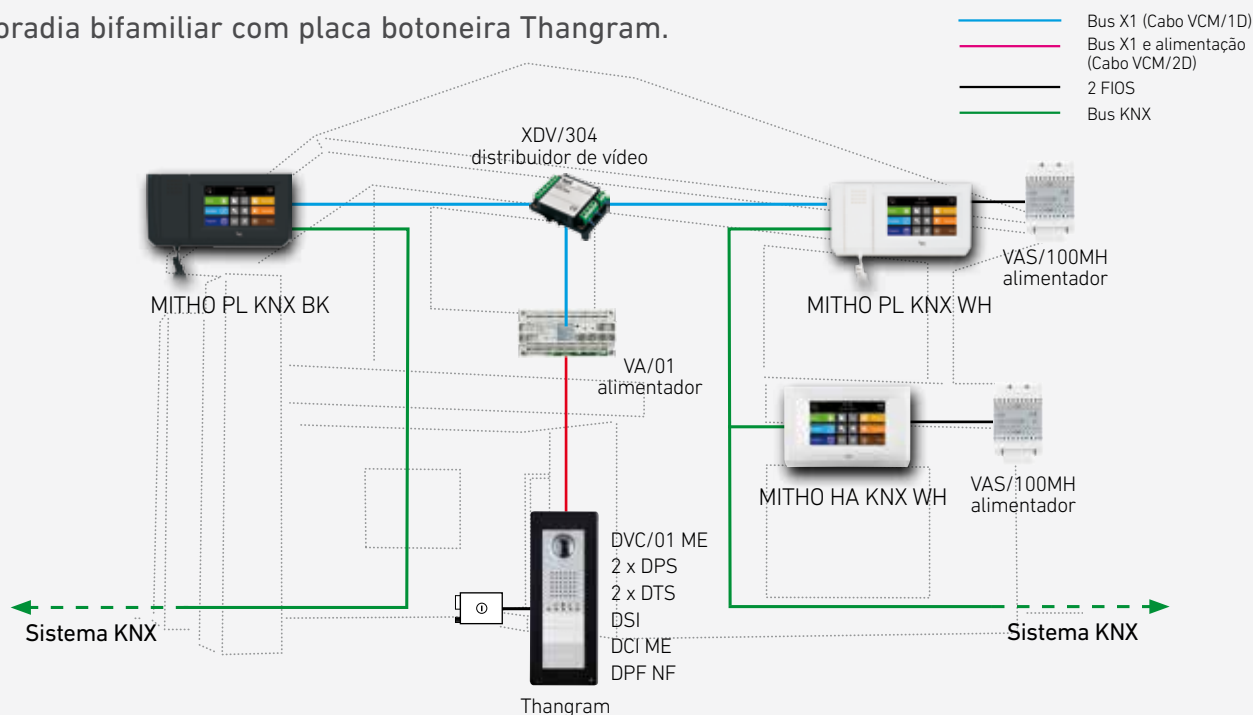
Morada bifamiliar com placa botoneira Lithos.



Moradia unifamiliar com placa botoneira Thangram.



Moradia bifamiliar com placa botoneira Thangram.



Para informações sobre os produtos de vídeo portaria consulte o catálogo Bpt.

Artigos e códigos

TERMINAIS

MITHO HA KNX BK	67200150	Terminal com ecrã tátil para sistemas KNX com ecrã a cores 16:9 4,3". Tamanho (LxHxP): 163 x 106 x 31,5 mm. Cor: preto Fusion.
MITHO HA KNX WH	67200140	Terminal com ecrã tátil para sistemas KNX com ecrã a cores 16:9 4,3". Tamanho (LxHxP): 163 x 106 x 31,5 mm. Cor: branco Ice.
MITHO PL KNX BK	67200130	Terminal com ecrã tátil para sistemas KNX com ecrã a cores 16:9 4,3". Funções de vídeo portaria com áudio alta voz e auscultador integradas. Equipado com caneta para ecrã tátil e suporte de fixação de parede. Tamanho (LxHxP): 208 x 108 x 31 mm. Cor: preto Fusion.
MITHO PL KNX WH	67200120	Terminal com ecrã tátil para sistemas KNX com ecrã a cores 16:9 4,3". Funções de vídeo portaria com áudio alta voz e auscultador integradas. Equipado com caneta para ecrã tátil e suporte de fixação de parede. Tamanho (LxHxP): 208 x 108 x 31 mm. Cor: branco Ice.

PROXINET E KNX: 5 CENTRAIS PARA TODAS AS NECESSIDADES DE PROTEÇÃO

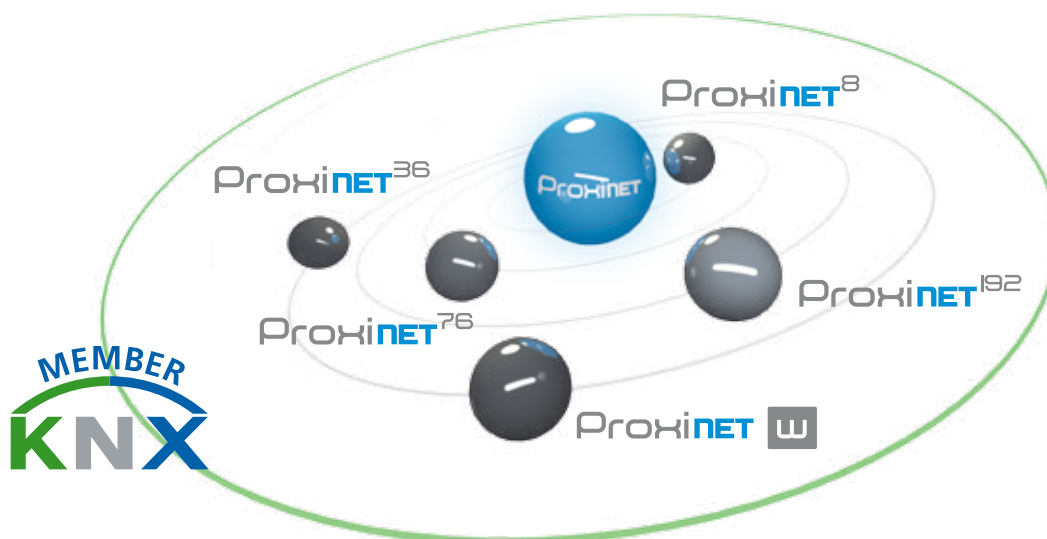
Proxinet é a linha de produtos da marca Brahms by Bpt criada para o sector anti-intrusão, composta por uma gama de centrais, ampla e articulada, que permite gerir de 8 a 192 entradas.



Proxinet8 é o modelo entry level para pequenos sistemas com altos desempenhos. Proxinet36, Proxinet76 e Proxinet192 são os 3 modelos ampliáveis, quer via rádio com periféricas específicas sem fios, quer através dos módulos de expansão em bus.

O mais recente da gama é o ProxinetW, a central rádio com teclado, ecrã, comutador de chave transponder e sirene incorporados, que combina as características profissionais de toda a gama com a simplicidade de instalação de um sistema sem fios.

Todas as centrais podem ser ligadas ao sistema domótico de Bpt e trocar informações com o terminal Mitho. Proxinet, atualmente, representa a evolução do sistema de segurança integrado com o sistema domótico.



PXKNX: A PLACA DE INTERFACE QUE ABRE O MUNDO KNX

A placa de interface PXKNX abre o sistema Proxinet ao mundo KNX, permitindo às centrais anti-intrusão trocar dados com sistemas realizados com o protocolo KNX.

PXKNX liga-se à porta RS232, presente em todas as centrais Proxinet e, além de garantir o diálogo com o bus KNX, coloca à disposição as seguintes portas de comunicação adicionais:

- **Porta USB** para ligar um PC a fim de realizar as operações de programação com o software PXManager (neste caso a ligação da central ao PC é direta e pode ser feita usando um simples cabo USB);
- **Segunda porta RS232** que copia a porta RS232 presente a bordo da central e permite ligar outras placas de comunicação (por ex., ligação da placa de interface LAN PXWEB).

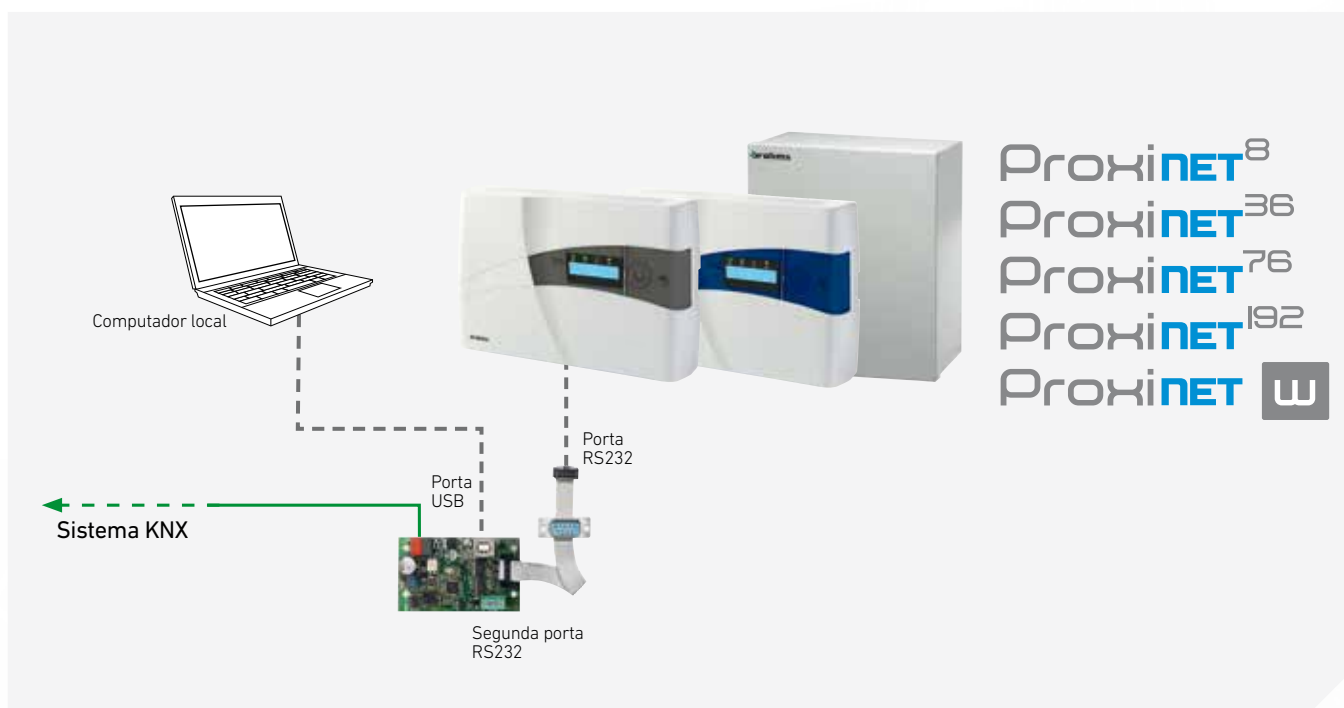
A placa de interface PXKNX suporta as seguintes funções de comunicação:

Comandos

- ▣ comandos de ativação/desativação total
- ▣ comandos de ativação/desativação por áreas
- ▣ comandos de ativação/desativação de saídas anti-roubo
- ▣ execução de cenários de alarme através de cenários KNX

Sinalizações

- ▣ estado de ativação por áreas de segurança
- ▣ estado de alarme por áreas de segurança
- ▣ estado geral de alarme anti-roubo
- ▣ estado de habilitação ativação por áreas
- ▣ memória de alarme anti-roubo
- ▣ anomalia de rede
- ▣ anomalia da pilha
- ▣ estado de adulteração
- ▣ sinalização de estado das entradas
- ▣ sinalização de estado das saídas
- ▣ sinalização de estado dos eventos



Projeto KNX para ETS disponível no site Bpt.

Artigos e códigos

CENTRAIS

PROXINET8	64300070	Central anti-intrusão de 8 entradas com teclado e ecrã incorporados. Leitor de chave com transponder presente a bordo.
PROXINET36	64300080	Central anti-intrusão de 12 entradas, ampliável até 20 com fio e 16 via rádio.
PROXINET76	64300090	Central anti-intrusão de 12 entradas, ampliável até 36 com fio e 40 via rádio.
PROXINET192	64300110	Central anti-intrusão de 16 entradas, ampliável até 128 com fio e 64 via rádio.
PROXINETW	64300120	Central anti-intrusão de 99 entradas rádio e 6 entradas de fio com teclado, ecrã, comutador de chave transponder e sirene para extensões presentes a bordo.
PXKNX	64440210	Placa de interface para centrais Proxinet-KNX.

GRUPO CAME

O TODO É MAIS DO QUE A SOMA DAS PARTES



CAMEGROUP
freedom innovation



A Bpt S.p.A. é, há mais de 60 anos, uma empresa líder na área da eletrônica de instalação, protagonista através de várias marcas nos mercados da vídeo portaria, termorregulação, domótica, segurança e iluminação a LED.

Desde dezembro de 2011, tornou-se parte do Came Group, uma empresa internacional com sede na província de Treviso, que trabalha com sucesso nas áreas da automação para a segurança e do controlo dos locais domésticos e coletivos e dos grandes espaços públicos, com produtos e soluções eficientes e inovadores, destinados a melhorar a qualidade de vida. A integração entre estas duas realidades ocorreu com o objetivo de desenvolver uma excelência industrial Fabricada na Itália, capaz de oferecer uma ampla gama de soluções integradas, caracterizadas pela alta tecnologia, funcionalidade e design, com o apoio de um serviço profissional, pontual e eficiente.

O Grupo está fortemente ligado às suas raízes italianas e conta com 1080 colaboradores e 480 filiais e distribuidores espalhados por 118 Países do mundo, com um volume de negócios em contínuo e constante crescimento.



Official Partner



Descubra as soluções
de automação e controlo
de acessos para a Expo 2015

BPT E KNX: INTERLIGAÇÃO UNIVERSAL



Bpt S.p.A. single member share company
Via Cornia, 1/b
33079 Sesto al Reghena (PN) - Italy
Ph +39 0434.698111
Fax +39 0434.698434
www.bpt.it - info@bpt.it

Bpt is a company of
CAMEGROUP



Official Partner